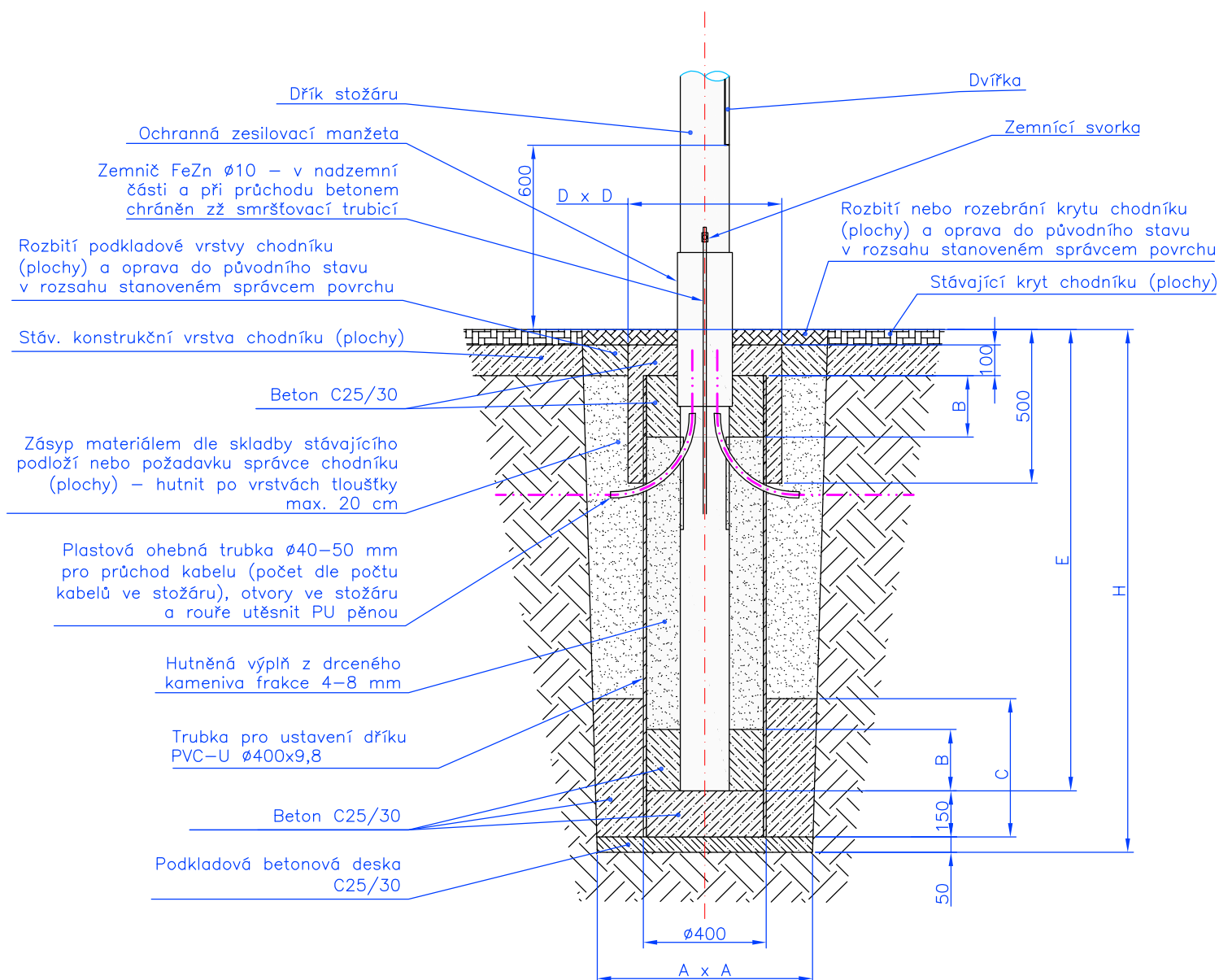


PROVEDENÍ ZÁKLADŮ SILNIČNÍCH VETKNUTÝCH STUPŇOVITÝCH OSVĚTLOVACÍCH STOŽÁRŮ JMENOVITÉ VÝŠKY 8 m, 10 m, 12 m VE ZPEVNĚNÉ PLOŠE (CHODNÍKU)



jm. výška stožáru (m)	provedení stožáru	H (mm)	E (mm)	A (mm)	B (mm)	C (mm)	D (mm)
8	standardní	1700	1500	700	200	400	500
8	zesílený	1700	1500	900	200	400	500
10	standardní	1700	1500	750	200	500	500
10	zesílený	1700	1500	1000	250	500	600
12	standardní	1700	1500	800	250	600	600
12	zesílený	1700	1500	1100	300	600	600

Doplňující informace:

Při provádění výkopů pro základy stožárů nutno výkopy zajistit proti sesuvu!

Pro betonování základů nepoužívat suché betonové směsi bez předchozího důkladného promísení s vodou v předepsaném poměru!

Rozměry základů stožárů platí na území Statutárního města Ostravy pro umístění v soudržném podkladu (zemíně) za předpokladu maximálního zatížení stožárů definovaného ve specifikacích příslušných stožárů bez jakéhokoliv dalšího zatížení. V případě nesoudržných podkladů (např. písčitéch), většího nebo jinak nespecifikovaného zatížení stožárů apod. je nutno provedení a rozměry základů posoudit a navrhnout individuálně s ohledem na navržené zatížení a podmínky umístění.

Rozměry základů stožárů dále platí pouze pro umístění mimo ochranná pásma inženýrských sítí! V případě umístění stožáru v ochranném pásmu cizí inženýrské sítě je nutno základ stožáru navrhnout s ohledem na podmínky stanovené správcem této sítě při respektování dimenzování základu pro navržené zatížení! Odlišné provedení základů než výše uvedené musí být vždy odsouhlaseno správou VO!